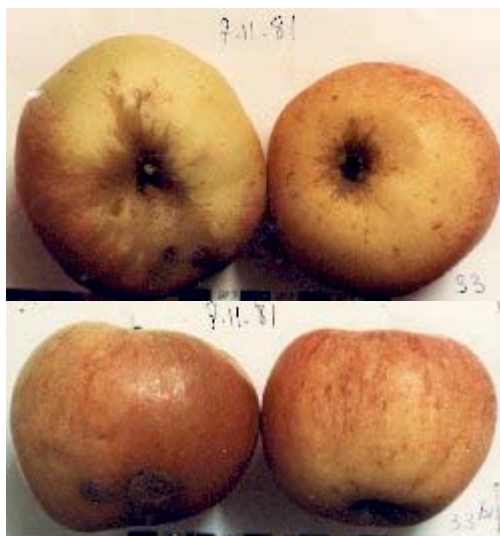
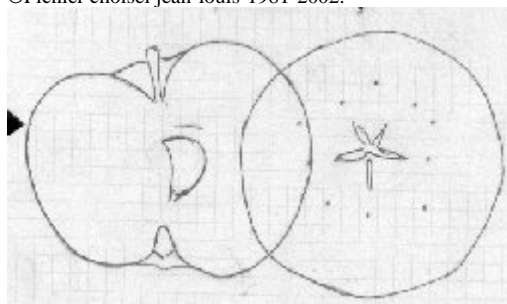


MARTEL

©Fichier choisel jean-louis-1981-2002.



ORIGINE : Trouvée , avant 1948 , dans un bois de M.Martel près de St. Paul en Jarez , massif du Pilat. C'est un ami , Gilbert Nicaise , qui m'a fait connaître cette variété en 1980.

SYNONYMES :

MATURITE-CONSOMMATION : Décembre-Avril.

FORME : Moyenne à plus , L=80mm , H=67mm- Plus large , sphéroïdale un peu aplatie, parfois à peine conique , asymétrique , pourtour irrégulier.

EPIDERME : Lisse , jaune lavé de rouge tirant un peu sur le rose , (1/3,1/2) , stries rouge plus foncé. Lenticelles gris clair sur le rouge et plus foncées sur le jaune mais pas toujours évidentes.

CUVETTE du PEDONCULE : Large , évasée , assez profonde , fauve rayonnant et , parfois , dépassant le sommet. Des côtes arrivent depuis la cuvette de l'œil.

PEDONCULE : Gros , et plus à l'attache , dépasse à peine le sommet.

CUVETTE de L'ŒIL : Etroite, peu profonde , mamelonnée , plissée , souvent bien tachée de fauve.

L'ŒIL : Moyen(6mm) , clos.

CHAIR : Blanche , juteuse , ferme , mi sucrée , acidulée. Pâtisseries , cuisson , table.

LOGES à PEPINS : Hautes , closes , non feutrées . Rapport H/L=11/10 , 19/11.

CARACTERES SPECIAL : non.

OBSERVATIONS : Arbre vigoureux , mi érigé , floraison mi tardive. Un peu de tavelure sur fruits. Mise à fruit rapide.

REFERENCES : Choisel , étude , coupe , photos 1980-2002©.

BIBLIOGRAPHIE : J'Identifie mes Pommes Ancienne , condensé de la méthode Choisel ,
n°19 , 1980/84 , édition Croqueurs de Pommes , Belfort.
Le Verger Français , 1848 , p.341.